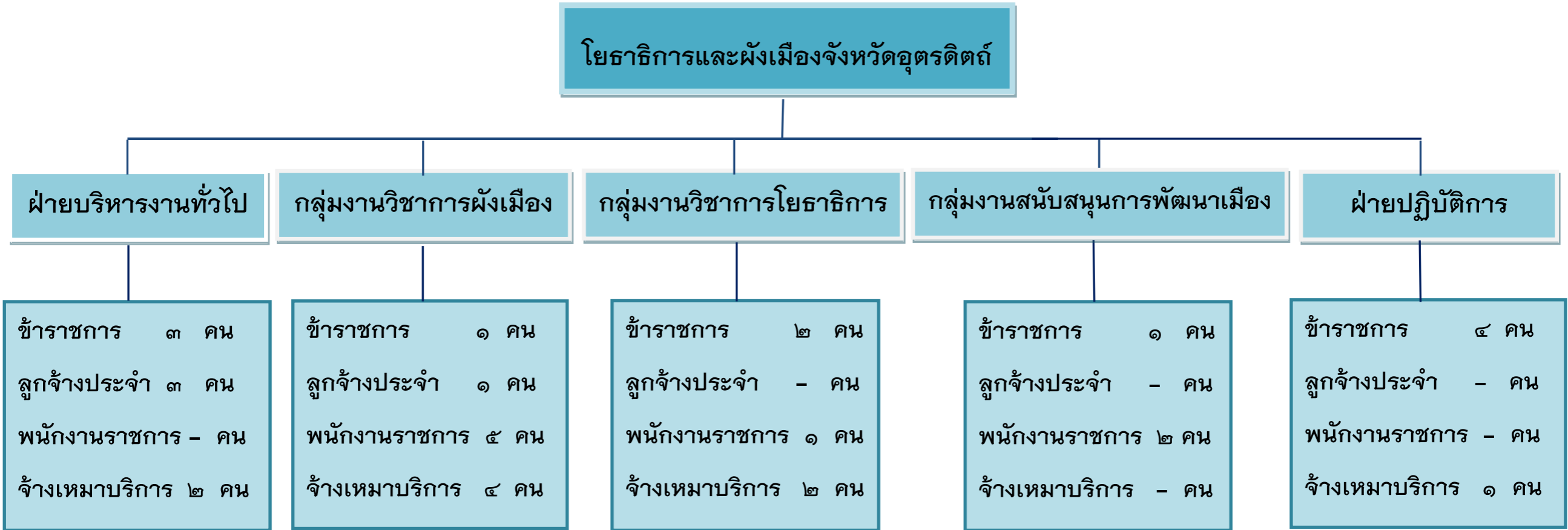


โครงสร้างการแบ่งส่วนราชการ

สำนักงานโยธาธิการและผังเมืองจังหวัดอุตรดิตถ์



ข้าราชการ ๑๒ คน
 ลูกจ้างประจำ ๔ คน
 พนักงานราชการ ๘ คน
 จ้างเหมาบริการ ๙ คน
 รวม ๓๓ คน